

УТВЕРЖДАЮ:

Заместитель министра природных ресурсов
Курской области

должность

Репринцев Д.Д.

фамилия, имя и отчество (при наличии)

27-10.2023г.

дата

Акт

лесопатологического обследования № 2023-2/17
лесных насаждений Дмитриевского лесничества
Курской области

Способ лесопатологического обследования: Визуальное
Инструментальное V

Место проведения:

Участковое лесничество	Урочище (дача)	Квартал (кварталы)	Выдел (выделы)	Площадь, га	ЛП выдел	Площадь ЛП выдела
Клинковское	-	63	13	2,9961	-	-

Лесопатологическое обследование проведено на общей площади 2,9961 га.

Акт 2023-2/17

2. Инструментальное (детальное) обследование лесных насаждений.

2.1 Лесничество: Дмитриевское, уч. лесничество: Клинковское,
участок: -, кв. 63 выд. 13 ЛП выдел: -.

Наличие ограничений или особенностей участка, влияющих на назначение СОМ:
имеется угроза возникновения очагов вредных организмов; имеется угроза увеличения
пожарной опасности в лесах.

2.2. Фактическая таксационная характеристика лесного насаждения не соответствует
таксационному описанию. Причины несоответствия:
ошибка лесоустройства.

Ведомость лесных участков с выявленными несоответствиями
таксационным описаниям приведена в приложении 1 к данному Акту.

2.3. Состояние насаждения: с нарушенной устойчивостью.

2.4 СКС насаждения: 2,91. Причины ослабления, повреждения насаждения: опёнок (код
467); воздействия сильных ветров прошлых лет, повлекшие наклон более 10°, изгиб или
вывал деревьев (код 821). Данные причины определены по следующим признакам:
ажурность кроны; обрыв корней (вывал) свежий; обрыв корней (вывал) прошлых лет;
наличие гнили.

2.4.1 Заселено (отработано) стволовыми вредителями:

Вид вредителя	Порода	Встречаемость заселенных деревьев, % от запаса породы	Встречаемость отработанных деревьев, % от запаса породы	Степень заселения лесного насаждения
1	2	3	4	5
-	-	-	-	-
-	-	-	-	-
-	-	-	-	-
-	-	-	-	-
-	-	-	-	-
-	-	-	-	-

2.4.2 Повреждено огнем:

Вид пожара	Порода	Состояние корневых лап		Состояние корневой шейки		Высушивание луба		Обугленность древесины более 1/3 высоты ствола	
		% поврежденных отгисм корней	% деревьев с данным повреждением	Обугленность древесины шейки по окружности	% деревьев с данным повреждением	по окружности (1/4; 1/2; 3/4; более 3/4)	% деревьев с данным повреждением	по окружности ствола (< 1/2; > 1/2)	% деревьев с данным повреждением
1	2	3	4	5	6	7	8	9	10
-	-								
	-								
	-								
	-								
	-								

2.4.3 Поражено болезнями:

Болезнь/возбудитель	Порода	Встречаемость % от запаса насаждения	Степень поражения лесного насаждения
1	2	3	4
Опёнок	Я, Кл	67.2	сильная
-	-	-	-
-	-	-	-
-	-	-	-
-	-	-	-
-	-	-	-

2.5. Выборке подлежит 18,2 % деревьев по запасу, в том числе:

без признаков ослабления 0 %,

ослабленных 0 %,

сильно ослабленных 0 %,

усыхающих 0 %,

свежего сухостоя 1 %,

свежего ветровала 11,6 %,

свежего бурелома 0 %,

старого сухостоя 0 %,

старого ветровала 5,6 %,

старого бурелома 0 %.

2.6. Полнота лесного насаждения после уборки деревьев, подлежащих рубке, составит: 0,3.

Критическая полнота для данной категории лесных насаждений и преобладающей породы составляет 0,3.

Заключение к инструментальному обследованию участка

На участке имеется насаждение с нарушенной устойчивостью, в целях улучшения санитарного и лесопатологического состояния участка назначается проведение ВСП на площади 2,9961 га. Вырубаемый запас составляет 53,9 куб.м

Участковое лесничество	Урочище (дача)	Квартал	Выдел	Площадь выдела, га	ЛП выдел	Площадь ЛП выдела	Вид мероприятия	Площадь мероприятия, га	Порода	Доля выбираемой древесины по запасу, %	Рекомендуемый срок проведения мероприятия
1	2	3	4	5	6	7	8	9	10	11	12
Клинковское	.	63	13	2,9961	-	-	ВСП	2,9961	Я.	18,2	2024 - 2025 год

Ведомость перечета деревьев, назначенных в рубку, и абрис лесного участка прилагаются (прил. 2 и 3 к данному акту).

Рекомендации по проведению мероприятий, не относящихся к мероприятиям по предупреждению распространения вредных организмов: нет.

Дата проведения обследований: 27.09.2023 года.

Дата составления документа: 18.10.2023 года.

Исполнитель работ по проведению ЛПО:

ФИО: Оруджов Ю.С.

Организация: филиал ФБУ "Рослесозащита" - "ЦЗЛ Воронежской области"

Должность: ведущий инженер

Подпись



Телефон: 89081342473

Ведомость

к акту лесопатологического обследования №

лесных участков с выявленными несоответствиями таксационным описаниям

Субъект Российской Федерации: Курская область. Лесничество (лесопарк): Дмитриевское.

Участковое лесничество: Клинковское. Урочище (лесная дача): -.

Год проведения лесоустройства	Номер квартала	Номер выдела	Площадь выдела, га	Целевое назначение лесов	Категория защитных лесов	ОЗУ	Источник данных	Номер ЛП выдела	Площадь ЛП выдела, га	Таксационная характеристика									Заложено пробных площадей	
										состав	порода	возраст, лет	средняя высота, м	средний диаметр, см	тип леса	полнота	бонитет	запас, куб. м/га	количество, шт.	общая площадь, га
1	2	3	4	5	6	7	8	9	10	11	12	13	14	15	16	17	18	19	20	21
2022	63	13	3	Защитные	Противопожарные леса	нет	ТО			10КЛ	Клен	100	25	40	ДСН	0,3	2	110		
							Ф	-	2,996	7Кл3Я	Клен	101	25	30	ДСН	0,3	2	100	6	0,6

Примечание:

ТО - таксационные описания

Ф - фактическая характеристика лесного насаждения

Исполнитель работ по проведению лесопатологического обследования:

Оруджов Ю.С.

Дата составления документа: 18.10.2023 года. Тел. 89081342473

Результаты проведения лесопатологического обследования
лесных насаждений за 27.09.2023 года.

Субъект Российской Федерации: Курская область. Лесничество (лесопарк): Дмитриевское.

Участковое лесничество: Клинковское. Урочище (лесная дача): -.

Номер квартала	Номер выдела	Площадь выдела, га	Целевое назначение лесов	Категория защитных лесов	ОЗУ	Номер лп выдела	Площадь лп выдела, га	Таксационная характеристика лесного насаждения									Число деревьев на пробе, шт.	Распределение деревьев по категориям состояния, % от запаса														Причина ослабления, повреждения	Подлежит рубке, % от запаса	Назначенные мероприятия									
								состав	порода	возраст	средняя высота, м	средний диаметр, см	тип леса	полнота	бонитет	запас, куб. м/га		без признаков ослабления		ослабленные		сильно ослабленные		усыхающие		свежий сухой	свежий ветровал	свежий бурелом	старый сухой	старый ветровал	старый бурелом			вид	площадь, га								
																		Н	Р	Н	Р	Н	Р	Н	Р																		
1	2	3	4	5	6	7	8	9	10	11	12	13	14	15	16	17	18	19	20	21	22	23	24	25	26	27	28	29	30	31	32	33	34	35	36								
63	13	3	Защитные	Противопожарные леса	нет	-	-	7Кл3Я	Всего	101	25	30*	ДСН	0,3	2	100	76	12,6		20,2		49,0					1,0	11,6			5,6		467,821	18,2	ВСП	2,9961							
									Кл	-	-	-	-	-	-	-		18,4		24,8		56,8																					
									Я	-	-	-	-	-	-	-				10,2		31,7					3,2	37,2					17,7								58,1		
										-	-	-	-	-	-	-																											
										-	-	-	-	-	-	-																											
										-	-	-	-	-	-	-																											
										-	-	-	-	-	-	-																											
										-	-	-	-	-	-	-																											
										-	-	-	-	-	-	-																											
										-	-	-	-	-	-	-																											

Условные обозначения: Н - деревья не подлежат рубке; Р - деревья подлежат рубке.
Исполнитель работ по проведению лесопатологического обследования:

Оруджов Ю.С.

Дата составления документа: 18.10.2023 года. Тел. 89081342473

ВРЕМЕННАЯ ПРОБНАЯ ПЛОЩАДЬ № 1, 2, 3, 4, 5, 6

1.1 Субъект Российской Федерации: Курская область.

Лесничество (лесопарк): Дмитриевское.

Участковое лесничество: Клинковское.

Урочище (лесная дача): -.

Квартал: 63. Выдел: 13. Площадь выдела: 2,9961 га.

Лесопатологический выдел: -

1.2 Метод перече́та: круговые площадки постоянного радиуса.

Количество лент/площадок: 6.

Размеры площадок: радиус 17,8 м.

Размер временной пробной площади: 0,6 га.

1.3 Фактическая таксационная характеристика насаждения:

состав: 7КлЗЯ; возраст: 101 лет; тип леса: ДСН; бонитет: 2.

запас на га: 100; полнота: 0,3; возобновление: отсутствует.

1.4 Номер очага вредных организмов: б/н.

Тип очага вредных организмов: -.

Фаза развития очага вредных организмов: -.

1.5 Причины ослабления, повреждения насаждения и время: опёнок (код 467); воздействия сильных ветров прошлых лет, повлекшие наклон более 10°, изгиб или вывал деревьев (код 821). Время повреждения: 2020-2022 гг. Состояние насаждения: с нарушенной устойчивостью, СКС насаждения 2,91.

1.6 Назначенные мероприятия: ВСП.

Исполнитель работ по проведению лесопатологического обследования:

Оруджов Ю.С. _____

Дата составления документа: 18.10.2023 года. Тел. 89081342473

ВЕДОМОСТЬ ПЕРЕЧЕТА ДЕРЕВЬЕВ

Итоговая ведомость по насаждению. СКС насаждения: 2,91

Ступени толщины см	Количество деревьев по категориям состояния, шт.																Всего	
	1		2		3		4		5		5 (а,б,в)			5 (г,д,е)			шт./ куб.м	в т.ч. подлежит рубке, %
	Н	З	Н	З	Н	З	Н	З	Н	З	Н	З	О	Н	З	О		
1	2	3	4	5	6	7	8	9	10	11	12	13	14	15	16	17	18	19
16	1																1	
20					2						1			1			4	2,7
24			4		3						3			2			12	6,7
28	2		7		5						5			2			21	9,3
32			5		8						2			1			16	4
36	3				9						1						13	1,3
40	2				4												6	
44			1		1												2	
итого, шт	8		17		32						12			6			75	18
итого, куб.м	7,5		12		29,1						7,5			3,3			59,4	10,8
итого, куб.%,	12,6		20,2		49						12,6			5,6			100	18,2

Причины назначения в рубку деревьев категорий состояния:

1

2

3

4

Порода1: Кл. СКС породы 2,38.

Ступени толщины см	Количество деревьев по категориям состояния, шт.																Всего	
	1		2		3		4		5		5 (а,б,в)			5 (г,д,е)			шт./ куб.м	в т.ч. подлежит рубке, %
	Н	З	Н	З	Н	З	Н	З	Н	З	Н	З	О	Н	З	О		
1	2	3	4	5	6	7	8	9	10	11	12	13	14	15	16	17	18	19
16	1																1	
20					1												1	
24			3		1												4	
28	2		6		2												10	
32			4		6												10	
36	3				8												11	
40	2				4												6	
44			1		1												2	
итого, шт	8		14		23												45	
итого, куб.м	7,5		10,1		23,2												40,8	
итого, куб.%,	18,4		24,8		56,8												100	

Причины назначения в рубку деревьев катеторий состояния:

1

2

3

4

Порода2: Я. СКС породы: 4,06

Степени толщины см	Количество деревьев по категориям состояния, шт.																Всего	
	1		2		3		4		5		5 (а,б,в)			5 (г,д,е)			шт./ куб.м.	в т.ч. подлежит рубке, %
	Н	З	Н	З	Н	З	Н	З	Н	З	Н	З	О	Н	З	О		
1	2	3	4	5	6	7	8	9	10	11	12	13	14	15	16	17	18	19
20					1						1			1			3	6,7
24			1		2						3			2			8	16,7
28			1		3						5			2			11	23,3
32			1		2						2			1			6	10
36					1						1						2	3,3
-																		
-																		
-																		
-																		
-																		
итого, шт			3		9						12			6			30	18
итого, куб.м.			1,9		5,9						7,5			3,3			18,6	10,8
итого, куб.%,			10,2		31,7						40,4			17,7			100	58,1

Причины назначения в рубку деревьев категорий состояния:

1

2

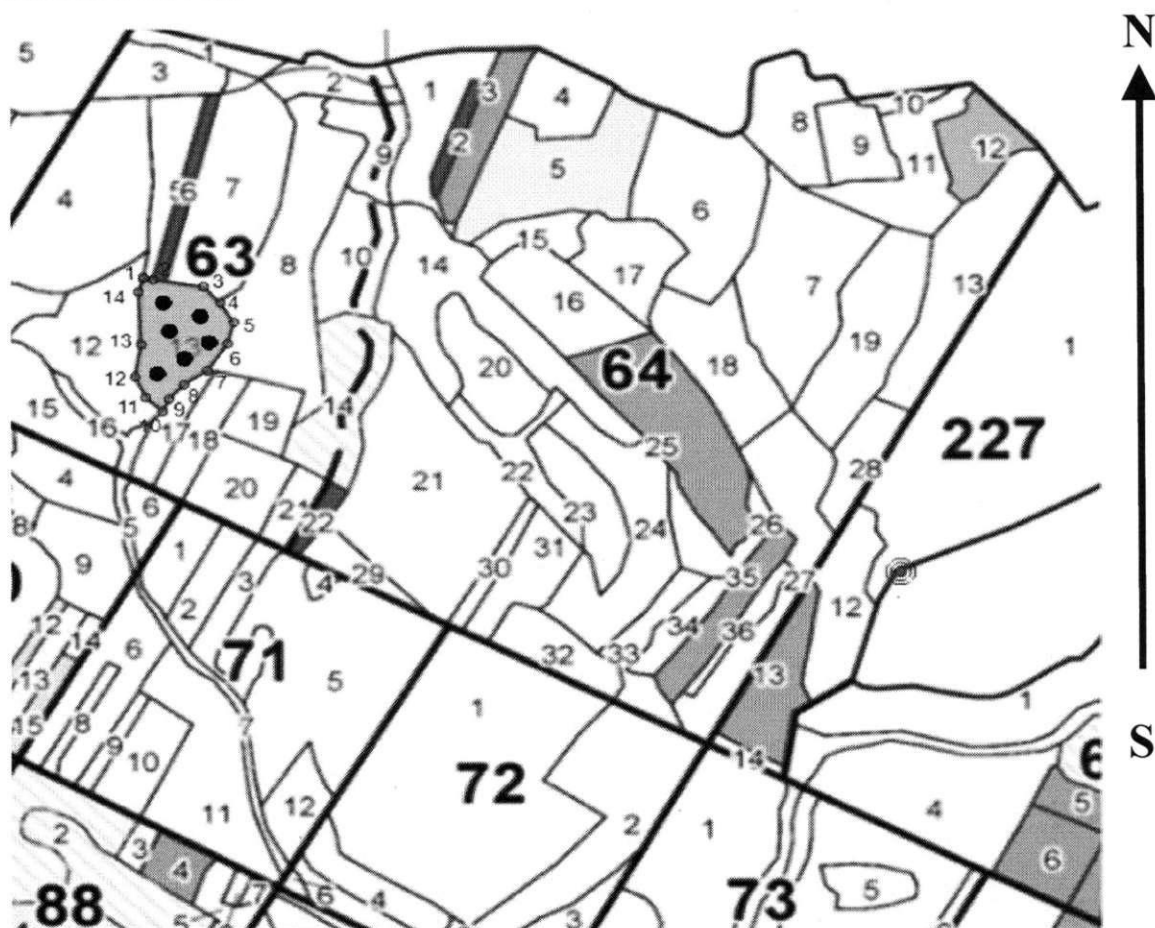
3

4

Приложение 3
к акту лесопатологического обследования № _____
утвержденному Приказом
Минприроды России
от 09.11.2020 №910

Абрис участка леса

Масштаб 1:10000



Условные обозначения:



№ квартала	№ выдела	№ ЛП выдела	Размеры ленты (круговой площадки) перече́та					Координаты ПП	
			№ круговой площадки	Длина, м	Ширина, м	Радиус, м	Площадь, га		
63	13	-	1	-	-	17,8	0,10	52,279294	35,020147
			2	-	-	17,8	0,10	52,280830	35,020005
			3	-	-	17,8	0,10	52,280269	35,021703
			4	-	-	17,8	0,10	52,280269	35,021703
			5	-	-	17,8	0,10	52,280269	35,021703

Пространственное размещение лесопатологических выделов

Номера точек	Координаты		Длина, м
1->2	52,28114°	35,01977°	17
2->3	52,28111°	35,02001°	90
3->4	52,28099°	35,02131°	43
4->5	52,2807°	35,02174°	45
5->6	52,28035°	35,02209°	44
6->7	52,27997°	35,02193°	64
7->8	52,27949°	35,02141°	50
8->9	52,27924°	35,0208°	38
9->10	52,27899°	35,02042°	27
10->11	52,27877°	35,02025°	40
11->12	52,27902°	35,01982°	44
12->13	52,27938°	35,01956°	64
13->14	52,27995°	35,01971°	105
14->1	52,28089°	35,01964°	29

Исполнитель работ по проведению лесопатологического обследования:

Оруджов Ю.С.



Дата составления документа: 18.10.2023 года. Тел. 89081342473

Лесничество
Участковое лесничество
Вид целевого назначения
Категория защитных лесов

Дмитриевское лесничество
Клижковское участковое лесничество
Защитные леса
Ценные леса: противозарозонные леса

Лесной квартал

63

1	2	3	4	5	6	7	8	9	10	11	12	13	14	15	16	17	18	19	20	21	22	23	24
Номер лесотаксационного выдела	Площадь лесотаксационного выдела, га	Состав лесного насаждения, характеристика подроста и подлеска, напочвенного покрова, почва, рельефа, особенностей лесотаксационного выдела, порослевого происхождения лесного насаждения, характеристика лесных культур, наименование категории не покрытых лесной растительностью земель, наименование категории неспелых земель	Номер яруса лесного насаждения	Высота яруса лесного насаждения, м	Наименование древесной породы	Возраст древесной породы, лет	Высота древесной породы, м	Диаметр древесной породы, см	Класс возраста преобладающей породы	Группа возраста лесного насаждения (для земель, покрытых лесной растительностью)	Класс бонитета лесных земель	Тип леса/тип лесорастительных условий лесотаксационного выдела (для лесных земель)	Полнота лесного насаждения или приживаемость несомкнувшихся лесных культур	на 1 га	общий запас на лесотаксационном выделе	в том числе, по составляющим породам	Класс товарности лесного насаждения	сухостоя	естественных редий	единичных деревьев	общий	ликвидный	Хозяйственные мероприятия
1	2	3	4	5	6	7	8	9	10	11	12	13	14	15	16	17	18	19	20	21	22	23	24

Я 65 22 22
ОС 85 27 40

41
83

Подлесок Лещина Средний
Состав неоднородный, Полнота неравномерная, Плотность загущения от 1 до 4,99 Кй/га км

13

2,9961 10КЛ

1 25 КЛ 100 25 40 10 4 2 2 ДСН 0,3 110 330 330 2 15

Подлесок Лещина Густой
Полнота неравномерная, Плотность загущения от 1 до 4,99 Кй/га км

14

3,7239 6ОС1БЗКЛ+В

1 23 ОС 65 24 26 7 4 2 2 ДОСН 0,4 140 521 313 4 19 93 ЛПО Уборка неликвидной древесины

Подлесок Лещина, Бересклет Средний

Повреждение: болезнями леса, ОС, сильная степень повреждения, трутовик ложный основной

лесовосстановление
вследствие природных процессов

15

3,0582 9Е1ИВ+В

1 16 Е 31 16 16 2 1 1А СДСН 0,9 210 642 578 64

Подлесок Лещина Средний

16

0,6851 8КЛЗВ+ИВ

1 10 КЛ 15 10 10 2 1 1 ДСН 0,4 40 27 22 5 Д2

МИНИСТЕРСТВО ПРИРОДНЫХ РЕСУРСОВ КИРОВСКОЙ ОБЛАСТИ
Верно
И.А. Шихов
И.А. Шихов
(подпись)

Подлесок Лещина Густой
Полнота неравномерная, Плотность загущения от 1 до 4,99 Кй/га км

17

1,1508 7ОСЗВ

1 24 ОС 50 24 22 5 3 1 ДОСН 0,5 190 219 153 4 6 6 С2Д

Подлесок Лещина Средний
Повреждение: болезнями леса, ОС, сильная степень повреждения, трутовик ложный основной

Состав неоднородный, Полнота неравномерная, Плотность загущения от 1 до 4,99 Кй/га км

18

1,6516 7БЗОС

1 25 Б 55 25 26 6 3 1 ДОСН 0,6 190 314 220 2 8 8 С2Д